



## Ihre Vorteile auf einen Blick:

- > mehr Freiheit in der Finanzplanung durch Wegfall von eigenen Investitionen
- > Wartung und Reparaturen im Lieferumfang enthalten
- > Aufwand für Energieeinkauf entfällt
- > mehr Effizienz der Heiz- und Klimatisierungsanlage durch professionelle Betriebsführung
- > mehr Kosten-Transparenz
- > mehr Versorgungssicherheit

In Zeiten, in denen viel über Probleme wie Klimaschutz und Verringerung des CO<sub>2</sub>-Ausstoßes gesprochen wird, bieten wir Lösungen. Kostengünstig und komfortabel für Sie, ressourcenschonend für unsere Umwelt.

Wir beraten Sie gerne und unverbindlich über Möglichkeiten einer effizienten Energieversorgung für Ihre Immobilie.

**Sprechen Sie uns an und vereinbaren Sie einen Termin!**

**Stadtwerke**  
**Rüsselsheim**

Stadtwerke Rüsselsheim | Energie | Wasser | Verkehr

Ansprechpartner

**Sven Halling**

Leiter Energiedienstleistungen

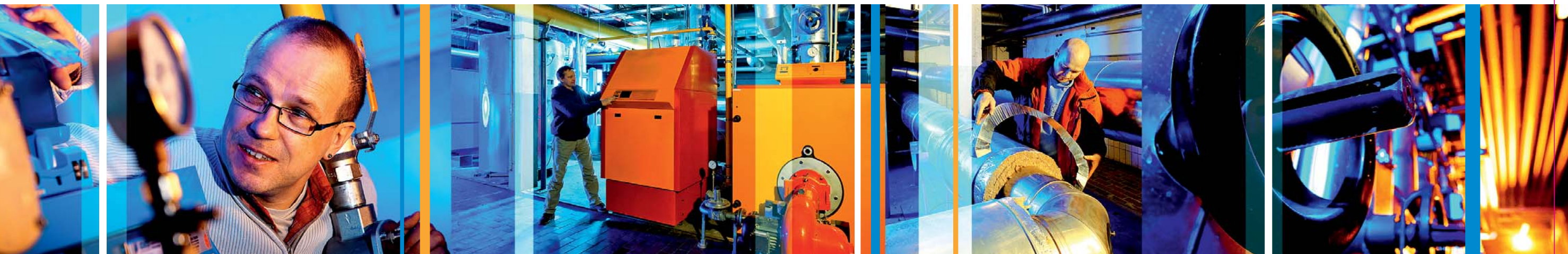
Tel. 06142.500-111 | Fax 06142.500-234

[contracting@stadtwerke-ruesselsheim.de](mailto:contracting@stadtwerke-ruesselsheim.de)

## Wärme und Kälte ganz nach Ihren Wünschen

Contracting der Stadtwerke Rüsselsheim für Ihre Immobilie

**Stadtwerke**  
**Rüsselsheim**



Die Stadtwerke Rüsselsheim sind der Spezialist für eine wirtschaftliche und langfristig effiziente Energieversorgung für Ihre Immobilie. Mit innovativen Ideen möchten wir uns für Sie stark machen. Contracting ist eine davon.

## Was heißt Contracting?

**Wärme- oder Kälte-Contracting** bedeutet Arbeitsteilung unter Partnern. Beide konzentrieren sich auf ihre Kernkompetenzen, beide profitieren. Im Fall von Contracting heißt das, wir optimieren den Energiehaushalt Ihrer Immobilie.

Bringen Sie mit uns gemeinsam Ihre Heiz- oder Kälteanlage auf den neusten Stand der Technik, ganz ohne eigene Investitionen. Sie erhalten ein effizientes Energielieferungs-Konzept, das in Umfang und Form an Ihren individuellen Bedarf angepasst ist. So profitieren Sie und die Nutzer der Immobilie von einem reibungslosen und wirtschaftlichen Betrieb der Heiz- oder Kälteanlage, ohne sich um die Details kümmern zu müssen.

## Das können wir für Sie tun

- > **Planung** eines Energielieferungs-Konzepts nach Analyse der energetischen Infrastruktur und des Optimierungsbedarfs
- > **Installation** einer modernen und umweltschonenden Heiz- oder Kälteanlage, abgestimmt auf die Anforderungen Ihrer Immobilie
- > **Wartung** der Anlage in regelmäßigen Abständen durch einen Fachmann
- > **Reparaturen** an der Anlage während der gesamten Laufzeit
- > **Betriebsführung** der Heiz- oder Kälteanlage. Dazu gehört z. B. eine fortlaufende Überprüfung des optimalen Betriebs
- > **Energieversorgung** mit umweltschonendem und komfortablem Erdgas als Energieträger. Auf Wunsch Realisation von Konzepten auf Basis regenerativer Energien, wie z. B. Holzhackschnitzel
- > **Abrechnung** nach tatsächlichem Verbrauch durch Wärme- oder Kältemengenzähler direkt hinter der Anlage. Übersichtlichkeit durch nur einen Grundpreis und einen Arbeitspreis

## Contracting nach Ihren Wünschen

Sie beabsichtigen die Sanierung oder Erneuerung von Teilen der Heizungs- bzw. Klimatisierungsanlagen oder der gesamten Technik?

**Contracting** kann von der Betriebsführung bestehender Anlagen bis hin zum kompletten Outsourcing eine Vielzahl von Modellen umfassen. Wählen Sie aus folgenden flexiblen Angeboten:

### Wärme Compact

Wir übernehmen Ihre technischen Anlagen in unsere Verantwortung und sorgen anschließend für eine sichere, moderne und wirtschaftliche Wärmeversorgung Ihrer Immobilie.

### Wärme Compact Plus

Die Stadtwerke Rüsselsheim übernehmen nicht nur die Verantwortung für die Anlagen und die Wärmeversorgung, auch die Abrechnung mit den Mietern erfolgt durch uns.

### Kälte Compact

Wir übernehmen Ihre technischen Anlagen in unsere Verantwortung und sorgen anschließend für eine sichere, moderne und wirtschaftliche Kälteversorgung Ihrer Immobilie.

### Wärme Light

Die technischen Anlagen bleiben in Ihrem Eigentum – die Stadtwerke Rüsselsheim unterstützen Sie bei der Planung und Realisierung, betreiben Ihre Heizung und stellen die Wärmeversorgung sicher.