

Liefer- & Montageauftrag MERSA

An
Stadtwerke Rüsselsheim GmbH
Technik & Netze
Walter-Flex-Straße 74
65428 Rüsselsheim

Autraggeber:

Firma/Name:

Besteller Herr/Frau:

Abteilung:

Telefon:

Telefax:

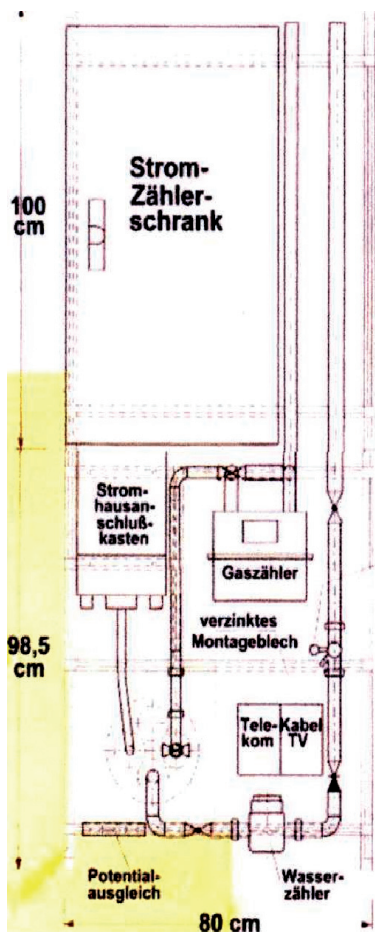
Lieferanschrift

Straße/Haus-Nr.:

PLZ: Ort

Bestellung inkl. Vorortmontage

Preisstand: 01.09.08



MERSA oberer Modulrahmen

Komplett vormontiert mit zwei Wandhaltern und zwei Schraubrohrschnellen 1/2" für Gas- und Wassersteigleitungen, verzinkt.»Hager-Thealit« Komplett-Zähler-schrank ZP224xx, konfiguriert nach unseren Vorgaben und mit Bestückungspaket ZY13FT.

Anzahl Preis Summe

	828,00 €	
--	----------	--

ohne Stromzählerschrank

	150,00 €	
--	----------	--

MERSA unterer Modulrahmen

für Gas und Wasser, Telekom, Kabel-TV, Montagerahmen (U-Profil, Stahl, verzinkt) mit Hausanschlusskasten Strom, Potentialausgleichsschiene und Kompletterdung.

	1.076,00 €	
--	------------	--

Gaszählerplatte 1" für 1-Rohr-Gaszähler
2-Rohr-Gaszähler

(bitte ankreuzen!)

Gas-Eckkugelhahn, flexible Gasanschlussleitung, Gasströmungswächter, Kugelhähne mit Sanftschlussgriffen, Wasserzählerbügel, KFR-Ventil, Druckminderventil mit Anschlussmöglichkeit für Wasserfilter, Platte für die Montage der Anschlussdosen Telekom und Kabel-TV, Leerfeld für MSH-Einführung, Befestigungsmaterial.

Sonderausführungen MERSA unterer Modulrahmen mit:

	Anzahl	Mehr-/ Minderpreis	Summe
Einrohr-Gasregler-Anschlussstück vormontiert mit Blindkappe		+ 35,50 €	
Montage eines vom Besteller bereitgestellten Stromanschlusskastens		- 21,00 €	
Einbau eines vom Besteller bereitgestellten Wasserzählers		+ 7,50 €	
Einbau eines vom Besteller bereitgestellten Gaszählers		+ 8,50 €	
BWT Filter »Modul« zum Andocken an Anschlussmodul / DR mit Klarsichtfiltertasse und Ablassschraube		+ 92,00 €	
BWT Rückspülfilter »Diago-Modul« zum Andocken an Anschlussmodul / DR Rückspülfilter mit großer Filterfläche		+ 97,00 €	

Zubehör MERSA: (bei üblichen Hausanschluss bereits Bestandteil der Pauschale)

	Anzahl	Mehrp reis	Summe
MSA (Mehrsparten Hauseinführung) Wanddurchführung (nur Lieferung)		+ 241,00 €	
MSA (Mehrsparten Hauseinführung) Bodendurchführung (nur Lieferung)		+ 260,00 €	

Varianten: (nur Ankreuzen)

- MSA (Mehrsparten Hauseinführung) Wanddurchführung linkes Feld
- MSA (Mehrsparten Hauseinführung) Wanddurchführung rechtes Feld
- MSA (Mehrsparten Hauseinführung) Bodendurchführung linkes Feld
- MSA (Mehrsparten Hauseinführung) Bodendurchführung rechtes Feld

Ort, Datum

Stempel/Unterschrift

Auftragssumme
(zzgl. MwSt.)

Gewünschter Liefertermin:

Der beste Einstieg zum Smart Metering

Unter Smart Metering versteht man intelligente elektronische Zähler, die mehrere Funktionen gleichzeitig erfüllen können: zum Beispiel Speicherung und Auswertung der Verbrauchsdaten sowie die Fernsteuerung von elektrischen Verbrauchsgeräten.

In Deutschland wird Smart Metering erst bei einzelnen Energieversorgern eingesetzt. Ab 1. Januar 2010 ist in Deutschland laut Energiewirtschaftsgesetz Smart Metering in Neubauten und bei Modernisierungen einzusetzen. Nach dem Willen des Gesetzgebers soll die Umstellung auf intelligente Zähler bis 2016 abgeschlossen sein.

Und das steckt (technisch) dahinter.

Grundausrüstung Montagerahmen aus Vierkant-Stahlprofilen:

verzinkt mit vormontierten Rohren,
Kabeln und Bauteilen für die Montage
einer Mehrspartenhausanschlussarmatur sowie
Zählerplätzen für Strom, Gas und Wasser,
zweigeteilt

Bauhöhe unterer Rahmen:	985 mm
Bauhöhe oberer Rahmen:	1.000 mm
Bauhöhe insgesamt:	1.985 mm
Breite:	800 mm

Bestückung unterer Rahmen:

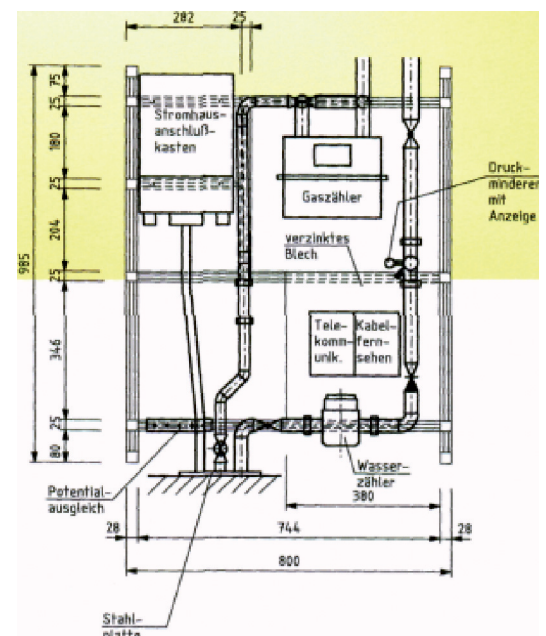
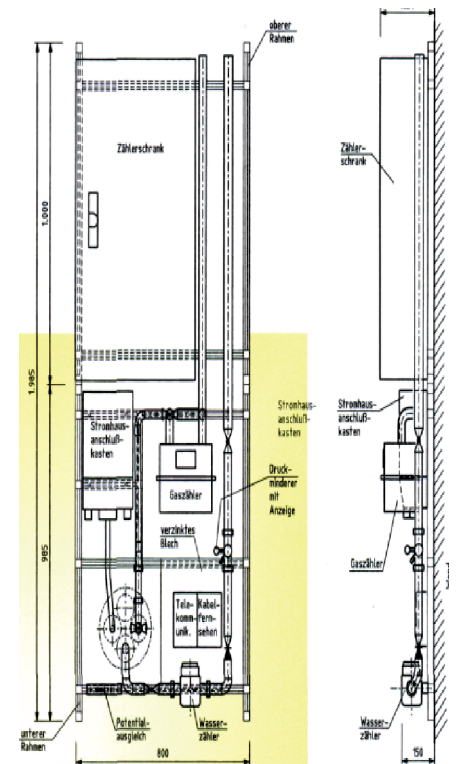
Hausanschlusskasten Strom
Potenzialausgleichsschiene
Gaszählerplatte mit Kugeleckhahn, Winkel
Zählerverschraubungen für 2-Rohrzähler
flexibler Anschluss-Schlauch für Gas; Bl: 400 mm
Wasserzählerbügel, KFR-Ventil, Kugelhähne mit Sanftschlussgriffen
Druckminderventil mit der Möglichkeit zur
Nachrüstung eines Filters, Metallplatte zur
Aufnahme von Telefon/Kabelfernseh-Anschlussdose
Komplett-Erdung mittels Potentialausgleichsschiene
Leerfeld zur Platzierung einer MSH-Hauseinführung
Befestigungsmaterial

Bei Verwendung einer Bodenplatten-MSH-Haus-
einführung anstelle der normalen (Wanddurchführung-)
MSH wird der flexible Anschlussschlauch für Gas durch
eine Verrohrung aus Kupferrohr 28 x 1,5 mm und
»Profipress G«-Formstücke ersetzt (ohne Mehrpreis).

Bestückung oberer Rahmen:

- ca. 1,2 m Edelstahlrohr 28 x 1,2 mm
- ca. 1,2 m Kupferrohr 28 x 1,5 mm
- 2 Bänderungsschellen
- 1 Zählerschrank mit Komplettfeld Befestigungsmaterial

(Hinweis: Alle Teile sind komplett vormontiert und geprüft)



In Kooperation mit: